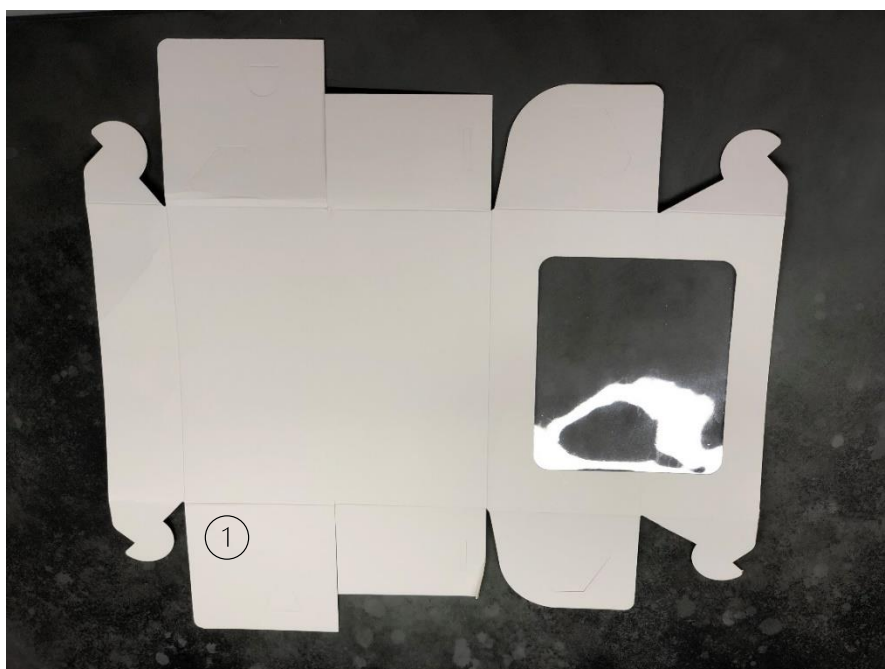


Коробка для кекса и рулета 20x10x10см (арт. 7910)

На примере данной коробки рассмотрим схему сборки коробок.

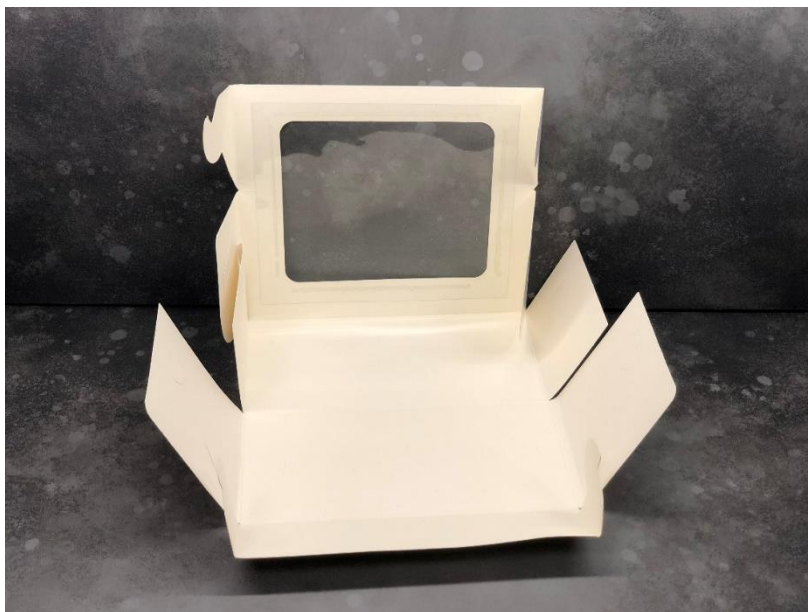


Коробка для кекса и рулета Крафт
20x10x10 см



Коробка состоит из 1-й части:

1. Коробка с окном



1. Загибаем все стороны коробки по имеющимся на коробке линиям.
2. Складываем и скрепляем коробку «ушками», имеющимися на узких сторонах.



В итоге у нас получается коробка для вашего кекса или рулета.