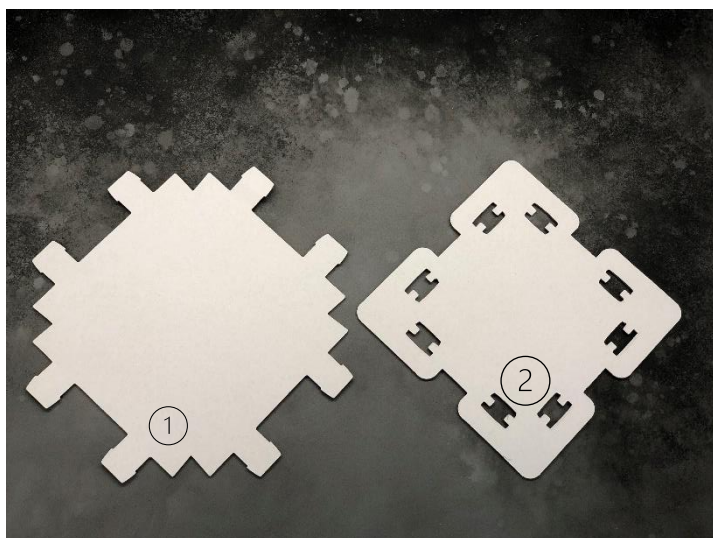
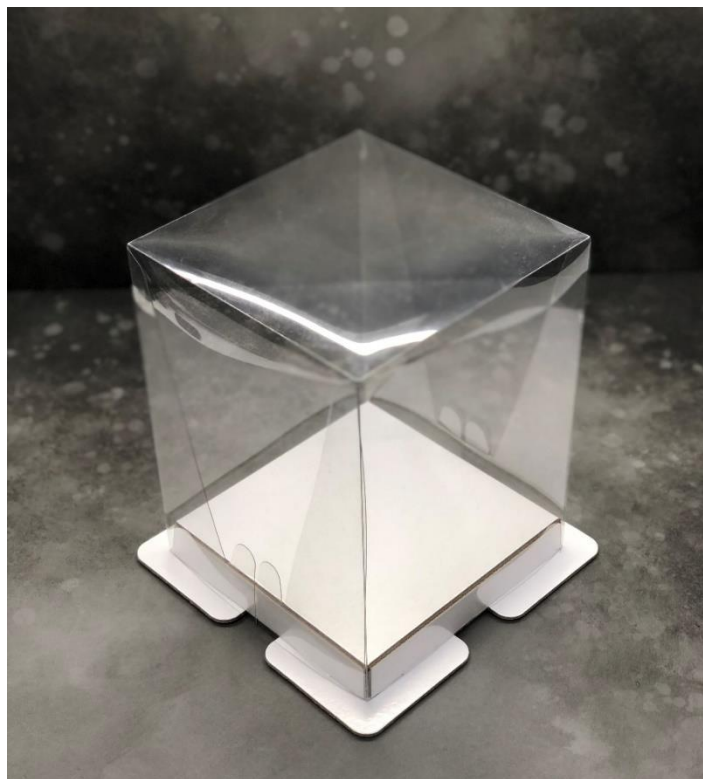


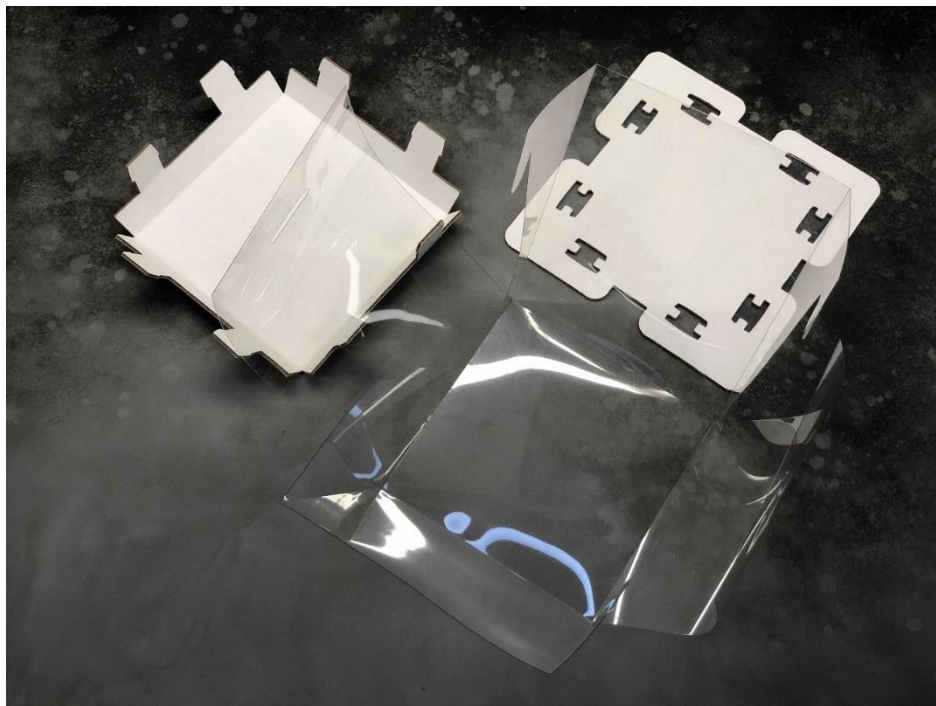
Коробка для торта Белая/Прозрачная (арт. 9305)

Рассмотрим схему сборки коробки.

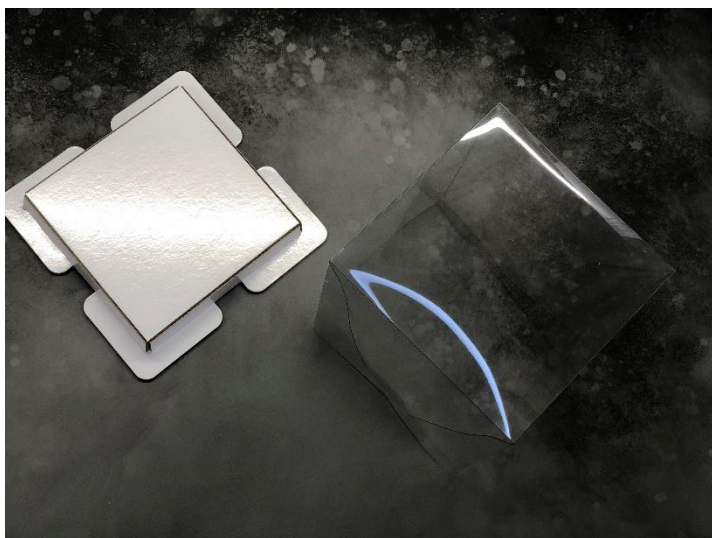


Коробка состоит из 3-х частей:

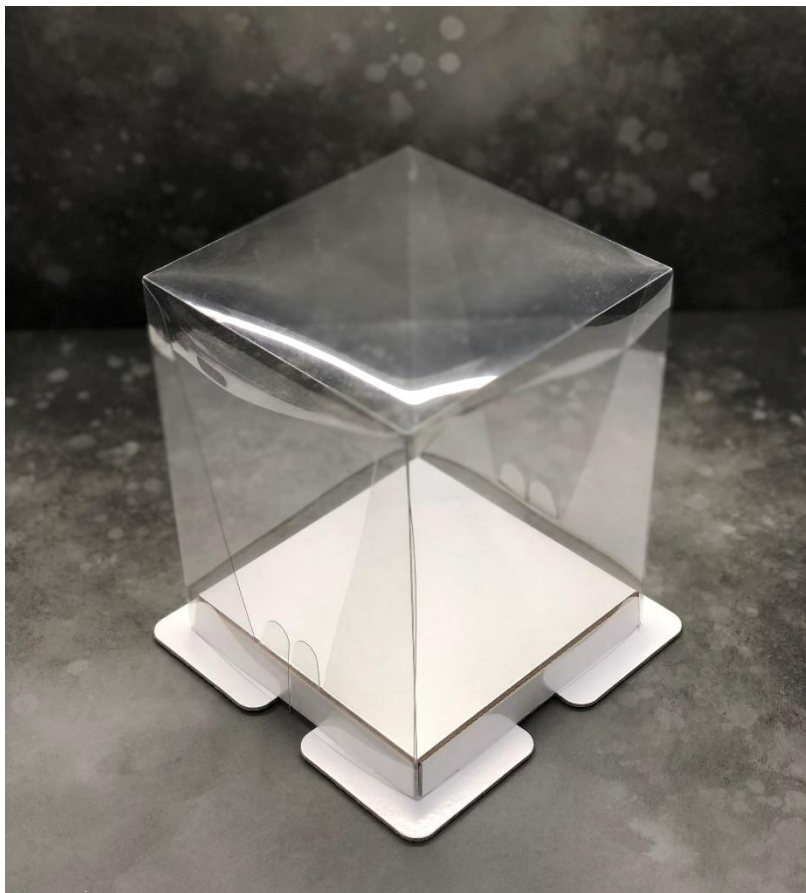
1. Подложка
2. Дно
3. Пластиковая часть (окно)



1. Загибаем каждую сторону по имеющимся на коробке линиям. На подложке загибаем только борта, не трогая при этом «крылья» коробки. На пластиковых частях коробки загибаем все стороны. В итоге у нас получается, что мы обработали все части коробки, кроме дна.



2. Собираем части коробки: ушки вставляем в прорези дна таким образом, чтобы у нас получилась петелька, так поступаем со всеми 8-ю ушками, чтобы в итоге у нас получилась единая объемная конструкция. Прозрачная часть собирается как пазл, в имеющиеся отверстия по бокам вставляются выступающие части «ушки», создавая единую конструкцию.
3. Собираем прозрачную часть вместе с дном.



В итоге у вас получится красивая коробка для торта.